

tegravalf

KURUMSAL KİMLİK KILAVUZU





KURUMSAL KİMLİK KILAVUZU

01.00	TEMEL ÖĞELER	03.00	PROMOSYON KULLANIMI
01.01	Logo	03.01	Karton Çanta
01.02	Logo'nun Renkleri Pantone ve CMYK	03.02	Ajanda, Kalem
01.03	Siyah-Beyaz Logo	03.03	Çakmak
01.04	Yaklaşma Sınırları	04.00	ARAÇ ÜZERİ UYGULAMALAR
01.05	Logo'nun Farklı Zeminlerde Kullanımı	04.01	Araç Üzeri Logo Kullanımı
01.06	Temel ve Yardımcı Yazı Karakteri	05.00	İTERAKTİF
02.00	BASILI MALZEMELER	05.01	E-mail Footer (İmza)
02.01	Antetli Kağıt		
02.02	Kartvizit		
02.03	Diplomat Zarflar (Pencereli, Penceresiz)		
02.04	Kurumsal Cepli Dosya		
02.05	Kimlik Kartları, Ziyaretçi Kartları		
02.06	Fatura Kartı		
02.07	Kurum İçi Evrakları, Bloknot		

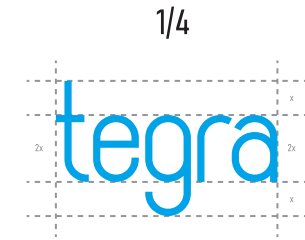
Tegra Valf Kurumsal Kimlik Kılavuzu, size yeni kimlik standartlarını tanıtmak amacıyla hazırlandı. Bu kılavuzda belirlenmiş tanımlar ve konulmuş kurallar, bundan sonraki tüm yaratıcı çalışmalarınızda size yol gösterecektir.

tegra

01.00 TEMEL ÖĞELER

01.01 Logo

- Tegra Valf Firması'nı tanımlayan Tegra Valf Logosu'dur.
- Logo, Tegra Valf Firması'nın marka duruşunun görsel ve anlamsal ifadesidir.
- Logo, kısmen bile olsa değiştirilemez.



tegra

01.00 TEMEL ÖĞELER

01.01 Logo

- Tegra Valf Firması'nı tanımlayan Tegra Valf Logosu'dur.
- Logo, Tegra Valf Firması'nın marka duruşunun görsel ve anlamsal ifadesidir.
- Logo, kısmen bile olsa değiştirilemez.

1/2



1/4



tegra

01.00 TEMEL ÖĞELER

01.02 Logo

- Tegra Valf Logosunun diğer logolar ile arasındaki oranı göstermektedir.
- Logo, Tegra Valf Firması'nın marka duruşunun görsel ve anlamsal ifadesidir.
- Logo, kısmen bile olsa değiştirilemez.



tegra

01.00 TEMEL ÖĞELER

01.02 Logo

- Tegra Valf Logosunun diğer logolar ile arasındaki oranı göstermektedir.
- Logo, Tegra Valf Firması'nın marka duruşunun görsel ve anlamsal ifadesidir.
- Logo, kısmen bile olsa değiştirilemez.



tegra

01.00 TEMEL ÖĞELER

01.02 Logo'nun Renkleri Pantone, CMYK (Baskı) ve RGB Renk Değerleridir.

- Tegra Valf Logosu için tanımlanmış temel renklerdir.
- Trigromi baskılarda ve ekran uygulamalarında bu renklerin CMYK ve RGB karşılıkları kullanılır.

tegravalf

tegravalf

Tegra Valf Endüstriyel Ürünler A.Ş.

Pantone
2995 C

R 0
G 162
B 229

C 100
M 8
Y 0
K 0

Basic RGB
#00A2E5

Pantone
308 C

R 59
G 77
B 128

C 100
M 0
Y 0
K 51

Basic RGB
#00678f

tegra

01.00 TEMEL ÖĞELER

01.03 Siyah-Beyaz Logo

- Baskı tekniğinin, orjinal rengin basılmasına olanak vermediği durumlarda Logo tek renk kullanılmalıdır.

Pantone 432 C

tegravalf

Pantone 432 C

tegravalf

Black %30

Black %60

Black %70

tegravalf

Black

tegra

01.00 TEMEL ÖĞELER

01.03 Siyah-Beyaz Logo

- Baskı tekniğinin, orjinal rengin basılmasına olanak vermediği durumlarda Logo tek renk kullanılmalıdır.

Pantone 432 C

tegravalf

Pantone 432 C

tegravalf

Black %6

Black %15

Black %5

tegravalf

Black %20

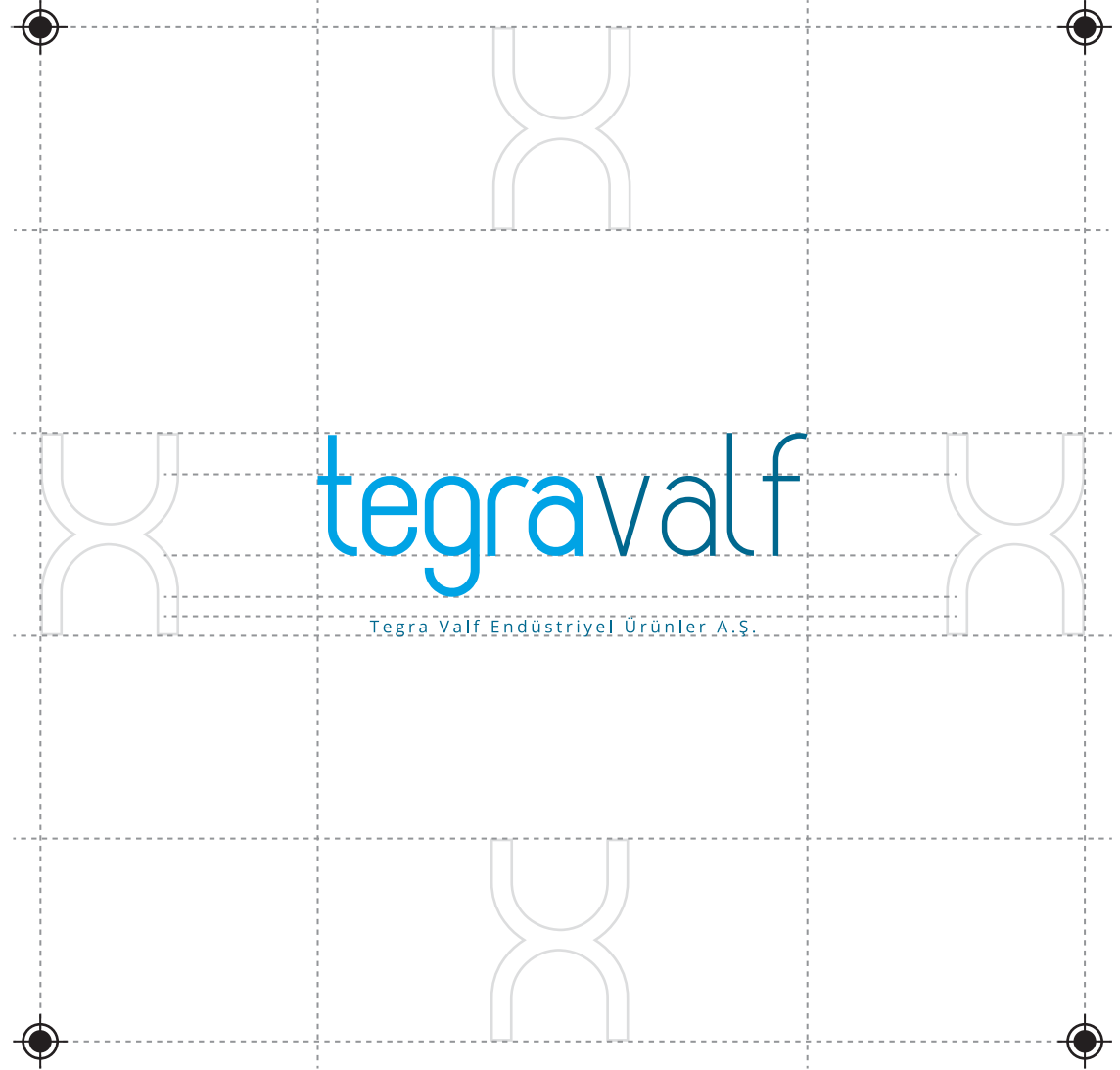


tegra

01.00 TEMEL ÖĞELER

01.04 Yaklaşım Sınırları

- Her türlü uygulamada Logo'ya yaklaşım sınırlarıyla gösterilen alanın içine başka bir grafik, tipografik veya görsel öge girmemelidir. Her koşulda okunurluğunu ve algılanırlığını sağlamak için Logo'nun kullanılabileceği alanlar gösterilmiştir.



tegra

01.00 TEMEL ÖĞELER

01.05 Logo'nun Farklı Zeminlerde Kullanımı

- Logo, mümkün olan her durumda beyaz zemin üzerinde kullanılmalıdır.
- Logo, açık renk zeminlerde (okunurluğu korumak koşuluyla) kendi renkleriyle kullanılır.
- Logo, okunurluğun zorlaştığı zemin/renkler üzerinde siyah ya da beyaz olarak kullanılır.

Black %7

tegravalf

Pantone Black

tegravalf

Pantone 2995 C

tegravalf

Pantone 308 C

tegravalf

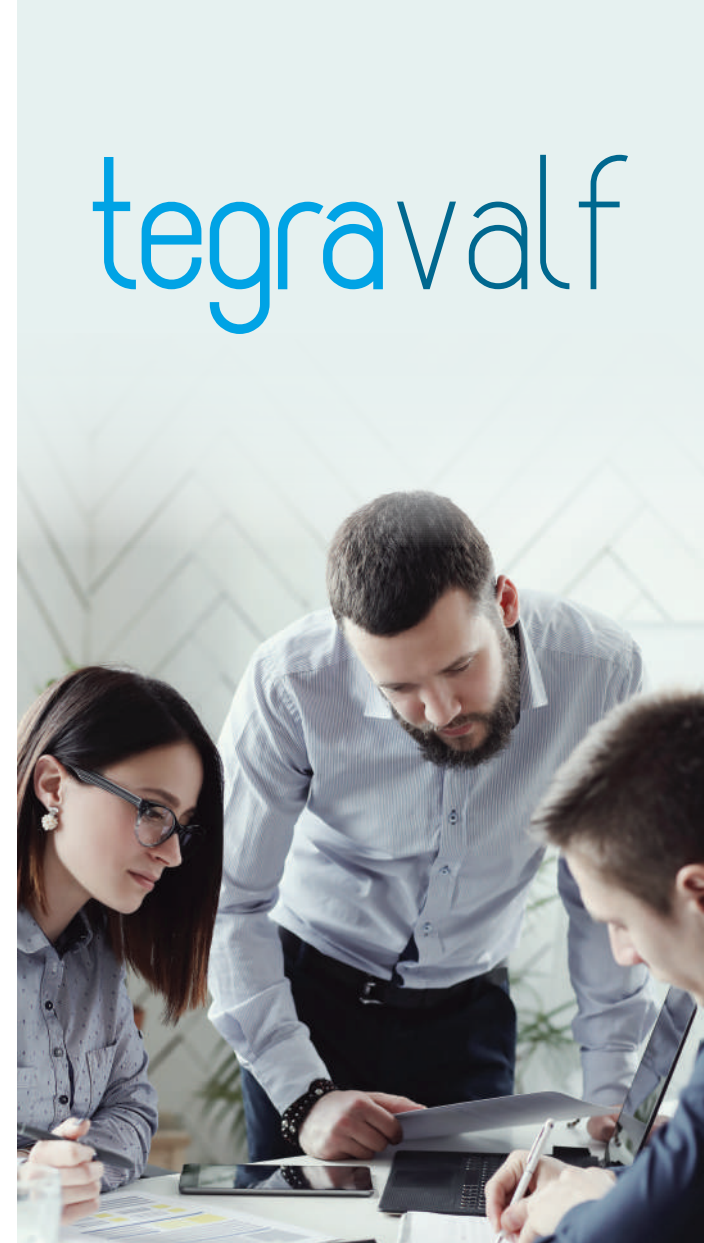


tegra

01.00 TEMEL ÖĞELER

01.05 Logo'nun Farklı Zeminlerde Kullanımı

- Logo, okunurluğun zorlaştığı zemin / renkler üzerinde siyah ya da beyaz olarak kullanılır.
- Logo, fotoğraf üzerinde kullanılmak zorundaysa, fotoğraf tonuna göre kendi kurumsal renginde, siyah ya da beyaz olarak kullanılır.



tegra

01.00 TEMEL ÖĞELER

01.05 Logo'nun Farklı Zeminlerde Kullanımı

- Logo'yu oluşturan grafik elemanlar tek başına kullanılamaz.
- Logo deforme edilemez, Logo'yu oluşturan öğelerin birbirine oranları değiştirilemez.
- Logo, kendisini oluşturan renk tonları üzerinde veya okunmayı zorlaştıran renkte zeminler üzerinde kendi renkleriyle kullanılamaz.
- Logo, mümkün olan her durumda kendi renklerinde, siyah veya beyaz zemin üzerinde kullanılmalıdır.
- Logo, fotoğraf üzerinde kullanılırken okunurluğunu kaybetmemelidir.
- Logo, hiçbir koşulda kontur eklenerek kullanılamaz.

~~tegra valf~~

~~tegra valf~~

~~tegra valf~~

~~tegra valf~~

~~tegra valf~~

~~tegra valf~~

~~tegra valf~~

~~tegra valf~~

01.00 TEMEL ÖĞELER

01.06 Temel ve Yardımcı Yazı Karakterleri

- Tegra Valf kurumsal için belirlenmiş yazı karakteri Open Sans Ailesidir.
- Yardımcı yazı karakteri olarak Noto Serif ve Arial ailesi tanımlanmıştır. Gövde metinlerde, broşür metinlerinde vs. bu yazı karakteri kullanılmalıdır.

Open Sans Light

ABCÇDEFGĞHIİJKLMNOÖPQRSŞTUÜVWYZ
 abcçdefgğhiijklmnoöpqrsştuüvwyz
 1234567890!@#\$\$%^&*()

Open Sans Light Italic

ABCÇDEFGĞHIİJKLMNOÖPQRSŞTUÜVWYZ
 abcçdefgğhiijklmnoöpqrsştuüvwyz
 1234567890!@#\$\$%^&*()

Open Sans Regular

ABCÇDEFGĞHIİJKLMNOÖPQRSŞTUÜVWYZ
 abcçdefgğhiijklmnoöpqrsştuüvwyz
 1234567890!@#\$\$%^&*()

Open Sans Italic

ABCÇDEFGĞHIİJKLMNOÖPQRSŞTUÜVWYZ
 abcçdefgğhiijklmnoöpqrsştuüvwyz
 1234567890!@#\$\$%^&*()

Open Sans Medium

ABCÇDEFGĞHIİJKLMNOÖPQRSŞTUÜVWYZ
 abcçdefgğhiijklmnoöpqrsştuüvwyz
 1234567890!@#\$\$%^&*()

Open Sans Medium Italic

ABCÇDEFGĞHIİJKLMNOÖPQRSŞTUÜVWYZ
 abcçdefgğhiijklmnoöpqrsştuüvwyz
 1234567890!@#\$\$%^&*()

Open Sans Semibold

ABCÇDEFGĞHIİJKLMNOÖPQRSŞTUÜVWYZ
 abcçdefgğhiijklmnoöpqrsştuüvwyz
 1234567890!@#\$\$%^&*()

Open Sans Semibold Italic

ABCÇDEFGĞHIİJKLMNOÖPQRSŞTUÜVWYZ
 abcçdefgğhiijklmnoöpqrsştuüvwyz
 1234567890!@#\$\$%^&*()

Open Sans Bold

ABCÇDEFGĞHIİJKLMNOÖPQRSŞTUÜVWYZ
 abcçdefgğhiijklmnoöpqrsştuüvwyz
 1234567890!@#\$\$%^&*()

Open Sans Bold Italic

ABCÇDEFGĞHIİJKLMNOÖPQRSŞTUÜVWYZ
 abcçdefgğhiijklmnoöpqrsştuüvwyz
 1234567890!@#\$\$%^&*()

Open Sans ExtraBold

ABCÇDEFGĞHIİJKLMNOÖPQRSŞTUÜVWYZ
 abcçdefgğhiijklmnoöpqrsştuüvwyz
 1234567890!@#\$\$%^&*()

01.00 TEMEL ÖĞELER

01.06 Temel ve Yardımcı Yazı Karakterleri

- Tegra Valf kurumsalı için belirlenmiş yazı karakteri Open Sans Ailesidir.
- Yardımcı yazı karakteri olarak Noto Serif ve Arial ailesi tanımlanmıştır. Gövde metinlerde, broşür metinlerinde vs. bu yazı karakteri kullanılmalıdır.

Noto Serif Regular

ABCÇDEFGĞHIİJKLMNOÖPQRSŞTUÜVWYZ
 abcçdefgğhiijklmnoöpqrsştuüvwyz
 1234567890!@#\$\$%^&*()

Noto Serif Italic

*ABCÇDEFGĞHIİJKLMNOÖPQRSŞTUÜV
 WYZ
 abcçdefgğhiijklmnoöpqrsştuüvwyz
 1234567890!@#\$\$%^&*()*

Noto Serif Bold

**ABCÇDEFGĞHIİJKLMNOÖPQRSŞTUÜV
 WYZ
 abcçdefgğhiijklmnoöpqrsştuüvwyz
 1234567890!@#\$\$%^&*()**

Noto Serif Bold Italic

***ABCÇDEFGĞHIİJKLMNOÖPQRSŞTUÜ
 VWYZ
 abcçdefgğhiijklmnoöpqrsştuüvwyz
 1234567890!@#\$\$%^&*()***

Arial Regular

ABCÇDEFGĞHIİJKLMNOÖPQRSŞTUÜVWYZ
 abcçdefgğhiijklmnoöpqrsştuüvwyz
 1234567890!@#\$\$%^&*()

Arial Italic

*ABCÇDEFGĞHIİJKLMNOÖPQRSŞTUÜ
 VWYZ
 abcçdefgğhiijklmnoöpqrsştuüvwyz
 1234567890!@#\$\$%^&*()*

Arial Bold

**ABCÇDEFGĞHIİJKLMNOÖPQRSŞTUÜV
 WYZ
 abcçdefgğhiijklmnoöpqrsştuüvwyz
 1234567890!@#\$\$%^&*()**

Arial Bold Italic

***ABCÇDEFGĞHIİJKLMNOÖPQRSŞTUÜ
 VWYZ
 abcçdefgğhiijklmnoöpqrsştuüvwyz
 1234567890!@#\$\$%^&*()***

Arial Black

**ABCÇDEFGĞHIİJKLMNOÖPQRSŞTUÜ
 WYZ
 abcçdefgğhiijklmnoöpqrsştuüvwyz
 1234567890!@#\$\$%^&*()**

tegra

02.00 BASILI MALZEMELER

02.01 Antetli Kağıt

Boyut: 210 mm x 297 mm

Kağıt: 1. Hamur, 90 gr

Renk

Logo: Pantone 2995 C

İletişim Bilgileri: Open Sans

E-mail / Web: Open Sans

tegravalf

TEGRA VALF ENDÜSTRİYEL ÜRÜNLER A.Ş.

+90 282 686 11 71

info@tegravalf.com.tr

Sağlık Mah. Soğuksu Cad.
No 1/A1 Ergene/TEKİRDAĞ

www.tegravalf.com.tr

tegra

02.00 BASILI MALZEMELER

02.02 Kartvizit

Boyut: 84 mm x 52 mm

Kağıt: Çift Taraflı

Laminasyon: Logo üzerine parlak lokal lak

Renk

Logo: Pantone 2995 C

Text: Black, Pantone 2995 C

Tipografi

İsim-soyisim: Open Sans

1. Unvan: Open Sans

İletişim Bilgileri: Open Sans

E-mail / Web: Open Sans

ÖN



ARKA



tegra

02.00 BASILI MALZEMELER

02.03 Diplomat Zarf

Boyut: 240 mm x 105 mm

Kağıt: 1. Hamur, 110 gr

Laminasyon: Logo üzerine parlak lokal lak

Renk

Logo: Pantone 2995 C

Text: Black

İletişim Bilgileri: Open Sans

E-mail / Web: Open Sans

DİPLOMAT ZARF



PENCERELİ DİPLOMAT ZARF



tegra

02.00 BASILI MALZEMELER

02.04 Cepli Dosya

Boyut: 220 mm x 315 mm

Kağıt: 350 gr mat kuşe

Renk

Logo: Pantone 2995 C

Text: Black

İletişim Bilgileri: Open Sans

E-mail / Web: Open Sans



tegra

02.00 BASILI MALZEMELER

02.05 Kimlik Kartı & Ziyaretçi Kartı

Boyut: 84 mm x 52 mm

Kağıt: Çift Taraflı

Renk

Logo: Pantone 2995 C

Text: Pantone 425 C, Pantone 2995 C

Text Font: Open Sans



tegra

02.00 BASILI MALZEMELER

02.06 Fatura Kartı

Boyut: 86 mm x 54 mm
Kağıt: Çift Taraflı
Renk
Logo: Pantone 2995 C
Text Font: Open Sans

ÖN

 <p>Firma Ünvanı Tegra Valf Endüstriyel Ürünler A.Ş.</p> <p>Firma Adresi Sağlık Mah. Soğuksu Cad. No 1/A1 Ergene/TEKİRDAĞ</p> <p>V.D No Çorlu V.D 833 111 6888</p> <p>Tic. Sic. No 22458</p> <p>Mersis No 0833111688800001</p>	 <p>tegravalf</p> <p>FATURA KARTI</p> <p>Telefon 0282 686 11 71</p> <p>Mail info@tegravalf.com.tr</p>
--	---

ARKA

 <p>tegravalf</p> <p>FATURA KARTI</p> <p>Faturanızı arka yüzdeki bilgilere göre hazırlanmanızı rica ederiz.</p>
--

tegra

02.00 BASILI MALZEMELER

02.07 Kurum İçi Evrakları, Bloknot

Boyut: 152 mm x 212 mm

Kapak: Kalın Gramaj

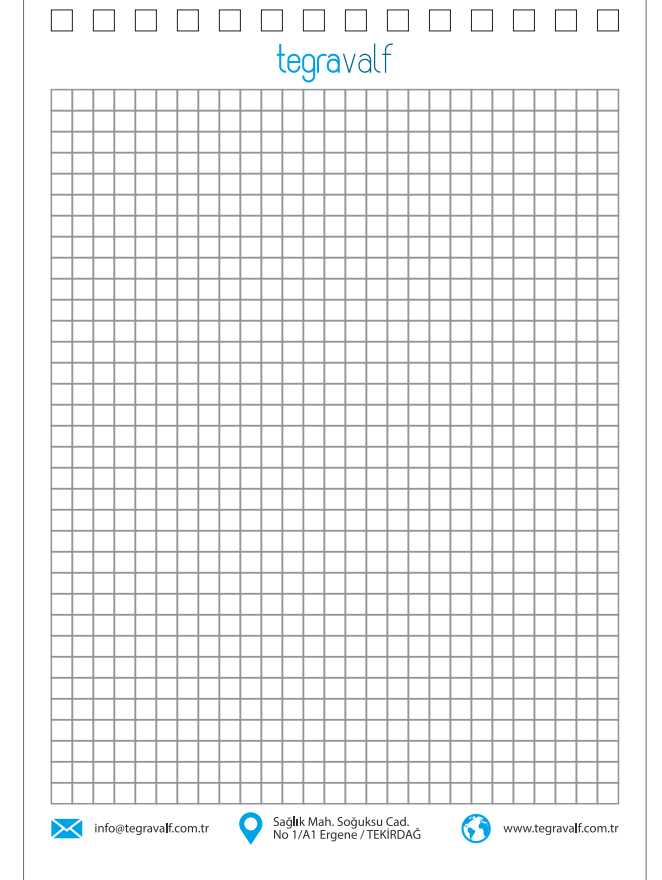
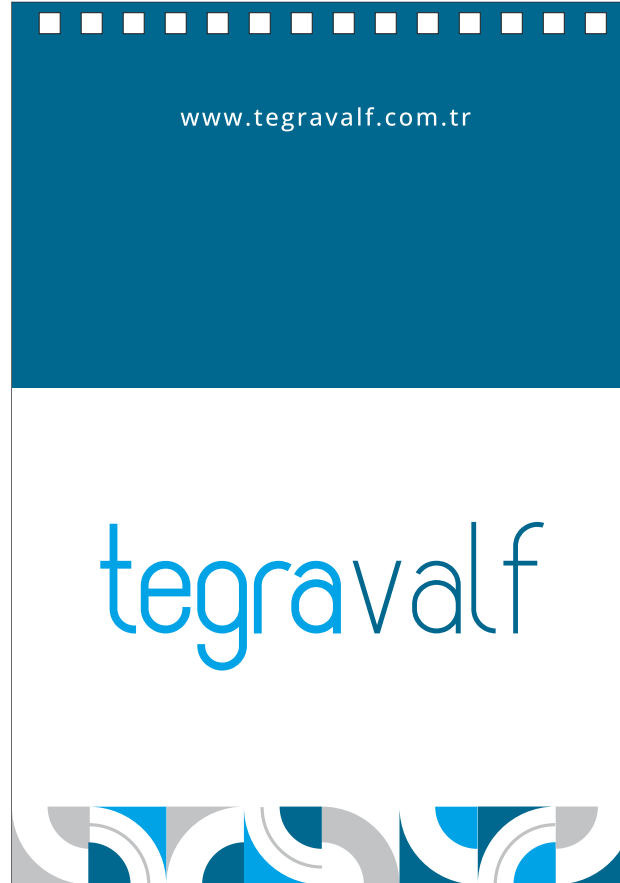
Kağıt: 1. Hamur, 90 gr

Renk

Logo: Pantone 2995 C

Text: Black

Text Font: Open Sans



tegra

03.00 PROMOSYON KULLANIMI

03.01 Karton Çanta

Kağıt: Amerikan Bristol 350 gr

Laminasyon: Mat Selofan

Renk

Logo: Pantone 2995 C



tegra

03.00 PROMOSYON KULLANIMI

03.02 Ajanda, Kalem

- Logo versiyonu tercih edilmelidir. Malzeme üzerine izin veriyorsa tram kullanılabilir.
- Ürün renklerinde kurumsal renkler tercih edilmelidir.



tegra

03.00 PROMOSYON KULLANIMI

03.02 akmak

- Logo versiyonu tercih edilmelidir. Malzeme üzerine izin veriyorsa tram kullanılabilir.
- Ürün renklerinde kurumsal renkler tercih edilmelidir.



tegra

04.00 ARAÇ ÜZERİ UYGULAMALAR

04.01 Araç Üzeri Logo Kullanımı



tegra

04.00 ARAÇ ÜZERİ UYGULAMALAR

04.01 Araç Üzeri Logo Kullanımı



tegra

05.00 İNTERAKTİF

05.01 E-mail Footer (İmza)

Renk

Logo: Pantone 2995 C

Tipografi

İsim-soyisim: Open Sans

1. Unvan: Open Sans

İletişim Bilgileri: Open Sans

E-mail / Web: Open Sans

Kime

Bilgi

Konu

Lorem ipsum dolor sit amet.

Consectetur adipiscing elit, sed diam nonummy nibh euismod tincidunt ut laoreet dolore magna aliquam erat volutpat. Ut wisi enim ad minim veniam, quis nostrud exerci tation ullamcorper suscipit lobortis nisl ut aliquip ex ea commodo consequat.

İSİM SOYİSİM

UNVAN

+90 282 686 11 71

info@tegravalf.com.tr

Sağlık Mah. Soğuksu Cad. No 1/A1 Ergene / TEKİRDAĞ

www.tegravalf.com.tr

tegravalf

TEGRA VALF ENDÜSTRİYEL ÜRÜNLER A.Ş.





tegravalf

TEGRA VALF ENDÜSTRİYEL ÜRÜNLER A.Ş.

+90 282 686 11 71

info@tegravalf.com.tr

Sağlık Mah. Soğuksu Cad.
No 1/A1 Ergene / TEKİRDAĞ

www.tegravalf.com.tr